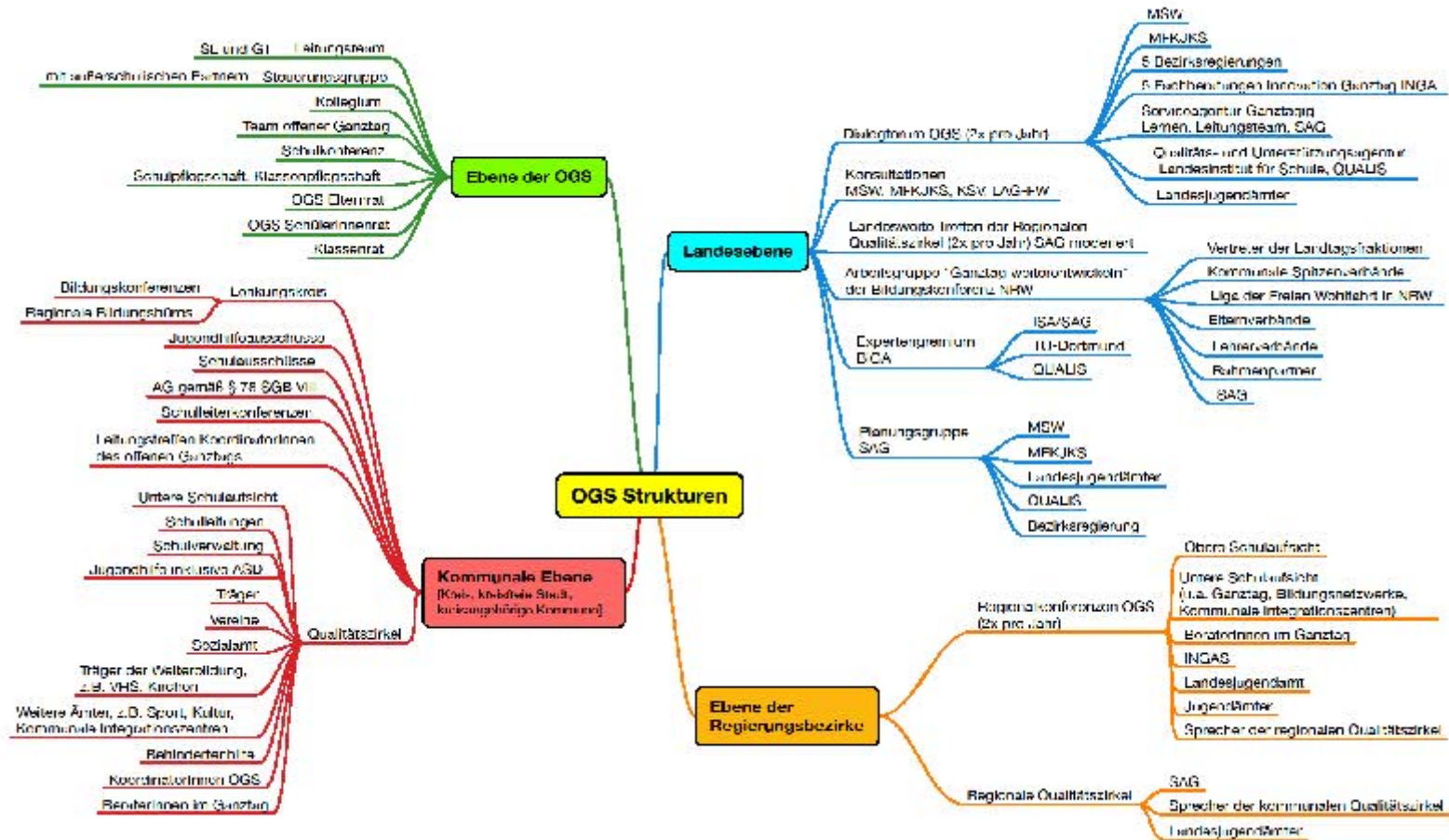


**Haben wir, oder sind wir eine OGS? –
... auf dem Weg zur
inkluisiven ganztägigen Bildungseinrichtung**

08. September 2017

Besuch Herr Dr. Stamp,
Minister für Kinder, Familie,
Flüchtlinge und Integration,
an der OGS Gottfried Kinkel

OGS Strukturen NRW



Inklusive ganztägige Bildungseinrichtung

- | Begrifflichkeiten/ zwei Systeme (Trägermodell Schule & Jugendhilfe)
- | verzahnter Ganzttag – Schul- und Unterrichtsentwicklung (Prävention)
- | gemeinsames Lernen (Inklusion und Zuwanderung)
- | multiprofessionelle Teams (Feedback/ Multiperspektive)
- | Wegfall Raumhoheit (multifunktional; Nutzungsüberlagerung; offene Lernlandschaften)
- | von Hausaufgaben zu Lernzeiten
- | Partizipation (Steuerung)

OGS aus Leitungssicht

- | gegenseitige Teilnahme Teamsitzungen/ DB
- | Jahresplanung/ Ganztagschulentwicklung
- | organisatorische und konzeptionelle Ausrichtung einer verzahnten, inklusiven und ganztägigen Bildungseinrichtung
- | Leitungsteam: Klärung von Zuständigkeiten
- | Gesamtteamentwicklung
- | systemischer Einsatz Integrationsassistenz

Kooperationsstrukturen im Ganztag

- | finanzielle, personelle und inhaltliche Vereinbarungen/ Leistungsbeschreibungen
- | wöchentliche Leitungsteamzeit
- | wöchentliche Teamzeiten Jahrgangsteam
- | wöchentliche Teamzeiten Klassenlehrer/in (KL)-pädagogische Mitarbeiter (PM)
- | wöchentliche Teamzeiten Sonderpädagogen
- | wöchentliche Teamzeiten Integrationsassistenten
- | gemeinsame Steuer-, Projekt- und Fachgruppen
- | ganztägiges Inklusionskonzept (Lernzeiten, Räume, Kommunikation, neu zugewanderte Familien, Verfahrensabläufe...)

Teamstrukturen -> neues Lern- und Bildungsverständnis

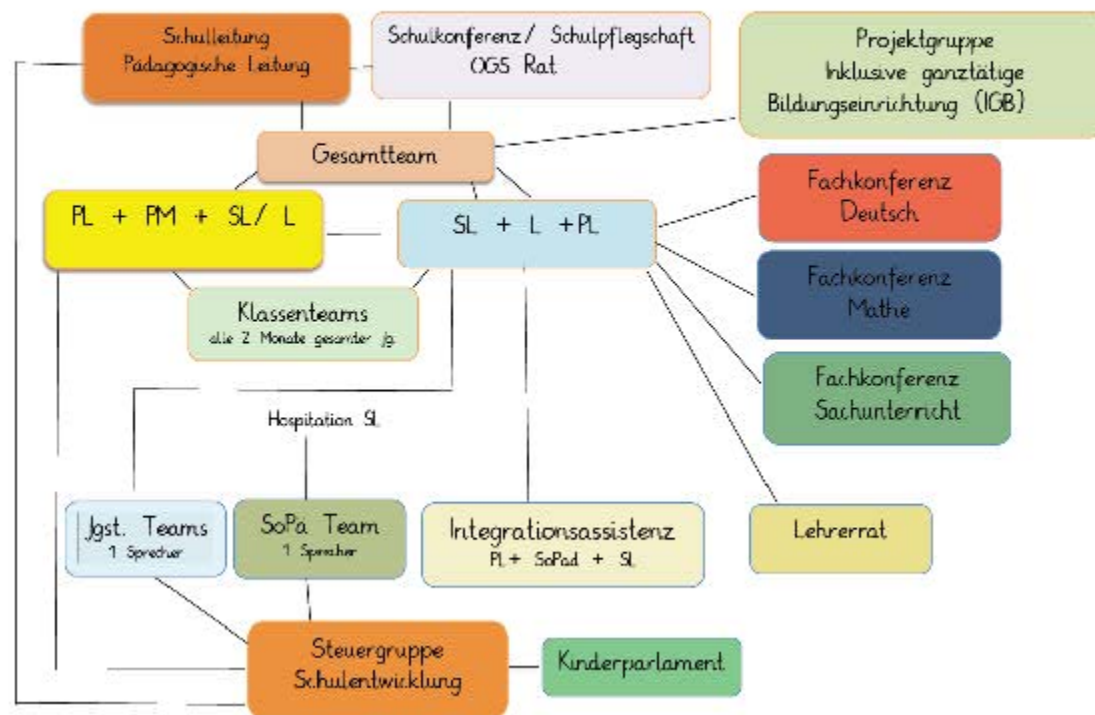
- | Übersicht Sitzungsturnus
- | Organigramm Steuerung IGB

Sitzungsturnus IGB

| Zeit | Montag | Dienstag | Mittwoch | Donnerstag | Freitag |
|---------------|-----------------------------|--------------|-----------------|------------|-------------------------|
| 8.00 - 8.30 | | | Jgst. Teams 2-4 | | |
| 8.30 - 8.45 | | | | | |
| 8.45 - 9.00 | | | SoPa Team | | |
| 9.00 - 9.30 | | | | | |
| 10.00 - 10.30 | | | | | |
| 10.30 - 10.45 | Team PM + PL + SL/ L | Jgst. Team 1 | SL + PL | | Team PM + PL + SL/ L |
| 10.45 - 11.00 | | | | | |
| 11.00 - 11.30 | | | | | |
| 11.30 - 11.45 | | | | | |
| 11.45 - 12.00 | | | KL + PM 2 | KL + PM 1 | KL + PM 3 |
| 12.00 - 12.30 | | | | | |
| 12.30 - 13.00 | DB + PL Konferenz | | KL + PM 4 | | |
| 13.00 - 13.15 | | | | | |
| 13.00 - 13.30 | | | | | |
| 13.30 - 14.00 | | | | | |
| 14.00 - 14.30 | | | Jgst. Teams | | |
| 14.30 - 15.00 | | | | | |

Steuerung IGB

Steuerung und Teams IGB Gottfried-Kinkel 2017 / 18



Lernzeiten – Schulpädagogik meets Sozialpädagogik

- | Lehrer/innenstunden am Nachmittag
- | Lernzeiten – Verzahnung Vor- und Nachmittag (Klassenteams)
- | Förderung/ Forderung
- | päd. Angebote durch Jugendhilfe
- | Sonderpädagogen am Nachmittag/ Beratung und Förderung
- | BASS 12-63 Nr. 2 (Ganztagserlass)

Neu zugewanderte Familien im Ganztag

- | Elterncafe (Dolmetscherin, Medien- und Sexualerziehung, Pädagogen/innen, Sozialarbeiter/innen)
- | Sprachkurse durch Erzieher/innen am Vor- und Nachmittag (Lebensbezug)
- | Kunstkurs/ Werkangebot/ Schulgarten mit Hühnern
- | Fastenbrechenfest
- | Elterneinsatz im Ganztag (Holzarbeiten, Schulhofverschönerung)
- | Teamteaching

Qualitätsentwicklung 2017 - 2022

- | gesetzliche Grundlage und Zusammenarbeit beider Ministerien
- | Qualitätsstandards: Verzahnung Lehrkräfte/ päd. Mitarbeiter, Ganztagsräume (päd. Architektur), Verständnis einer inklusiven ganztägigen Bildungseinrichtung
- | päd. Fachkräfte im Ganzttag – professionsübergreifende Ausbildungsmodule
- | Fortbildung: Teamarbeit und Supervision, Leitungsarbeit als Team-/ Kooperationszeiten
- | beziehungsreiches, inklusives Lernen ermöglicht individuelle Leistungen

Best practice

- | Raum und Inklusion (Montag Stiftung Jugend und Gesellschaft/ BMBF)
- | Qualitätsoffensive Ganzttag (Montag Stiftung Jugend und Gesellschaft)
- | SAG (Themenhefte; Veranstaltungen u.a.) - <http://www.nrw.ganztaegig-lernen.de/>
- | Netzwerkschule DKJS - <https://www.dkjs.de/stiftung/dkjs-regional/nordrhein-westfalen/>
- | Recht im Ganzttag - <http://www.ganztag-nrw.de/information/ganzrecht/>

inklusive ganztägige Bildungseinrichtung

OGS Gottfried Kinkel

Bonn

Christian Eberhard

Schulleiter

Inga BR Köln

inklusive ganztägige Bildungseinrichtung

in Verzahnung von Schule und
Jugendhilfe



Gemeinnütziges

Kinderwerk

GmbH

Baronsky

